

PARC EOLIEN DU MOULIN A VENT

COMMUNES DE VILLEFAVARD ET DE DOMPIERRE-LES-EGLISES

-Dossier de Demande d'Autorisation Environnementale-

Éléments du présent dossier :

- Plan à l'échelle 1/ 25 000^{ième}
- Plan à l'échelle 1/ 2 500^{ième}
- Lettre de dérogation et plan à l'échelle 1/ 3 000^{ième}
- Coordonnées des éoliennes et occupation du sol

Plan à l'échelle 1/25 000^{ième}

PROJET

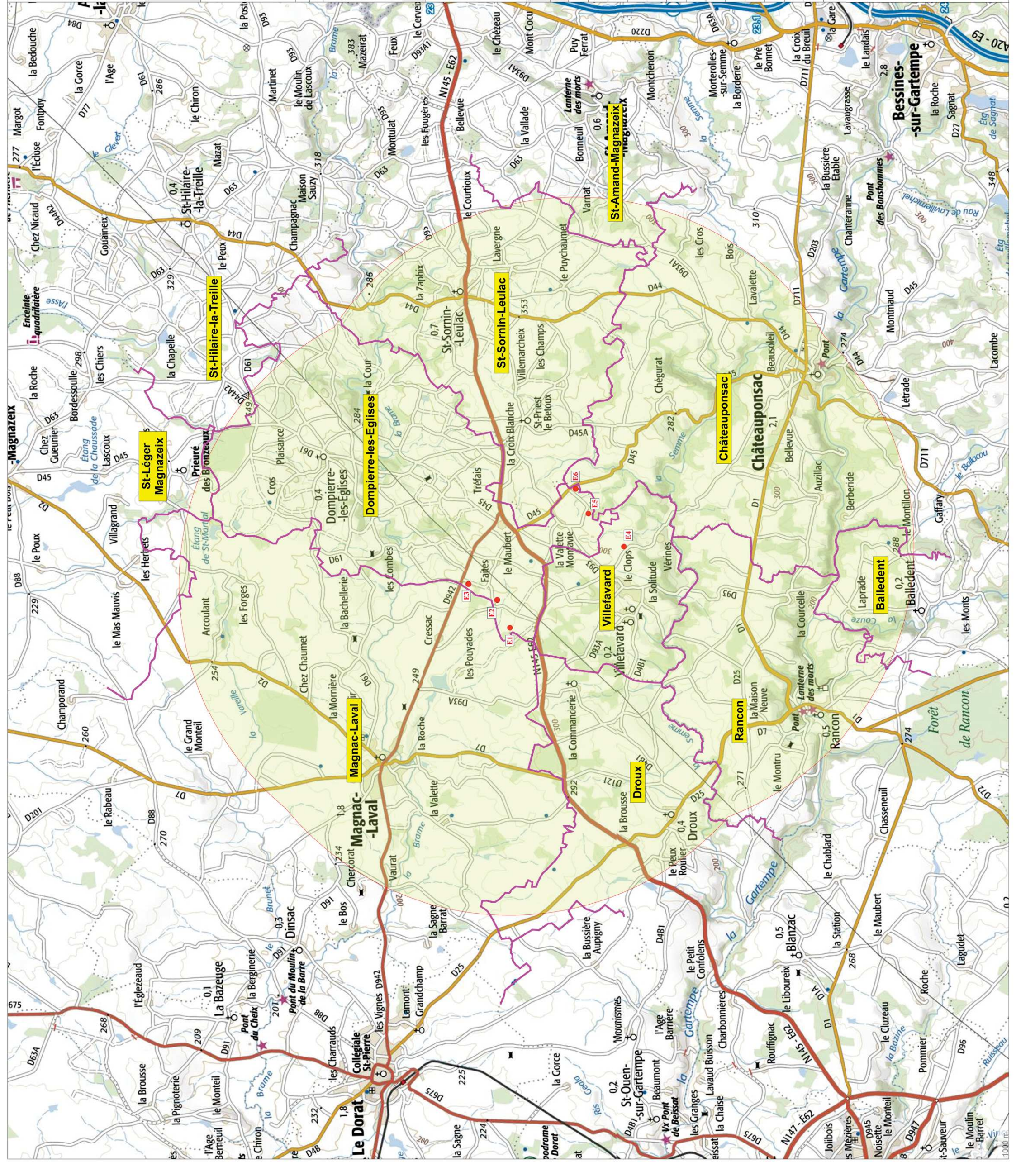
RAYON D'AFFICHAGE : 6 km

EOLIENNES (6 unités)

LIMITES COMMUNALES

Communes concernées par l'affichage

CODE INSEE	NOM DE LA COMMUNE
Département de la Haute-Vienne (87)	
87007	Balledent
87041	Châteauponsac
87057	Dompierre-les-Eglises
87061	Droux
87089	Magnac-Laval
87121	Rancon
87133	St-Amand-Magnazeix
87149	St-Hilaire-la-Treille
87160	St-Léger-Magnazeix
	St-Sornin-Leulac
87180	Villefavard
87206	Châteauponsac



Département de la Haute-Vienne (87)
Communes de Villefavard
et Dompierre-les-Eglises

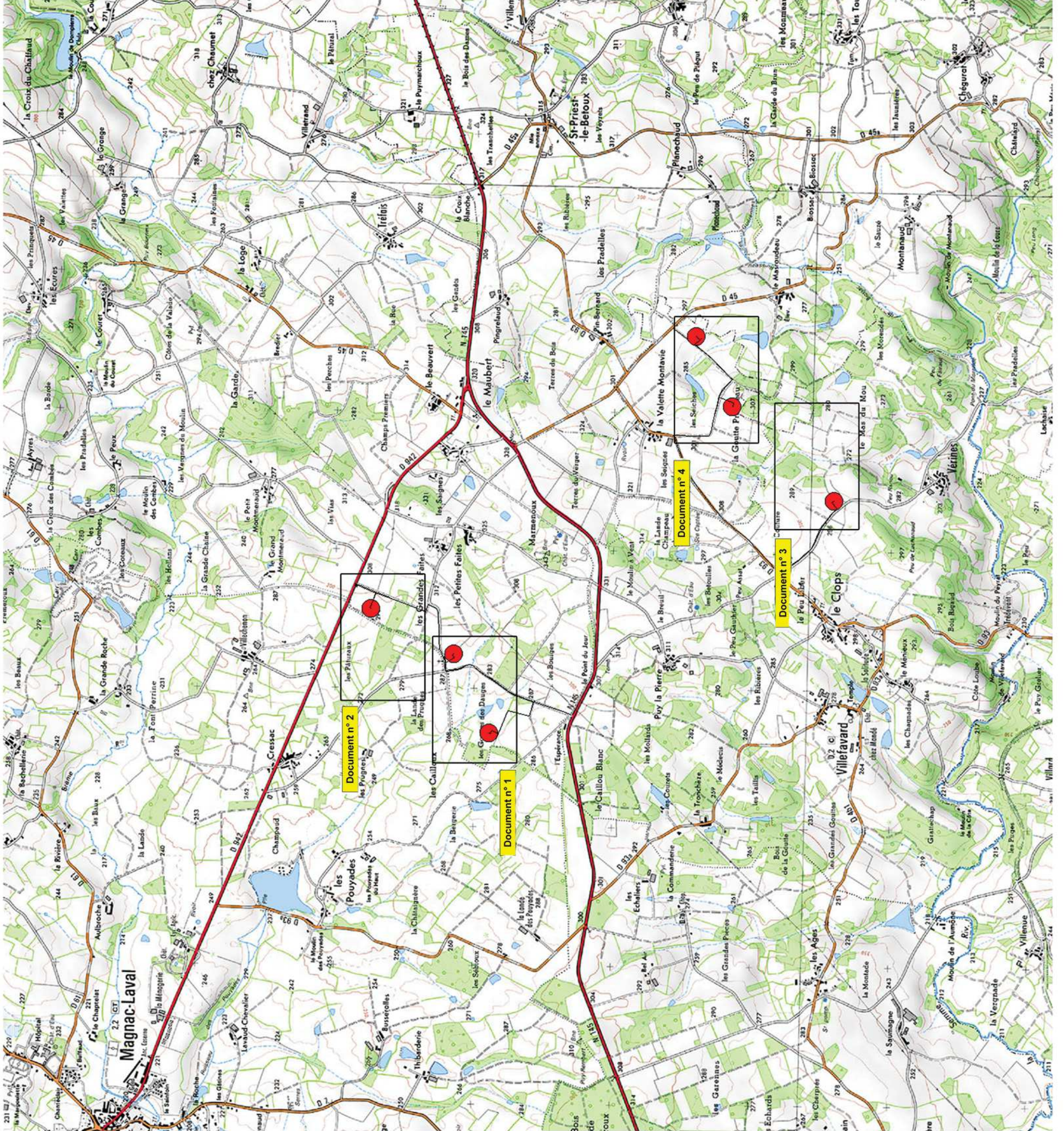
Parc Eolien du Moulin à Vent

Autorisation Environnementale

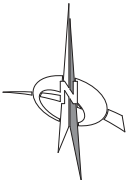
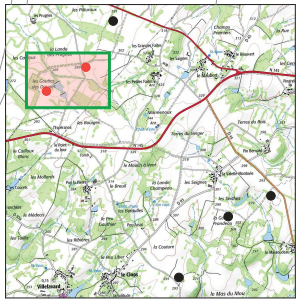
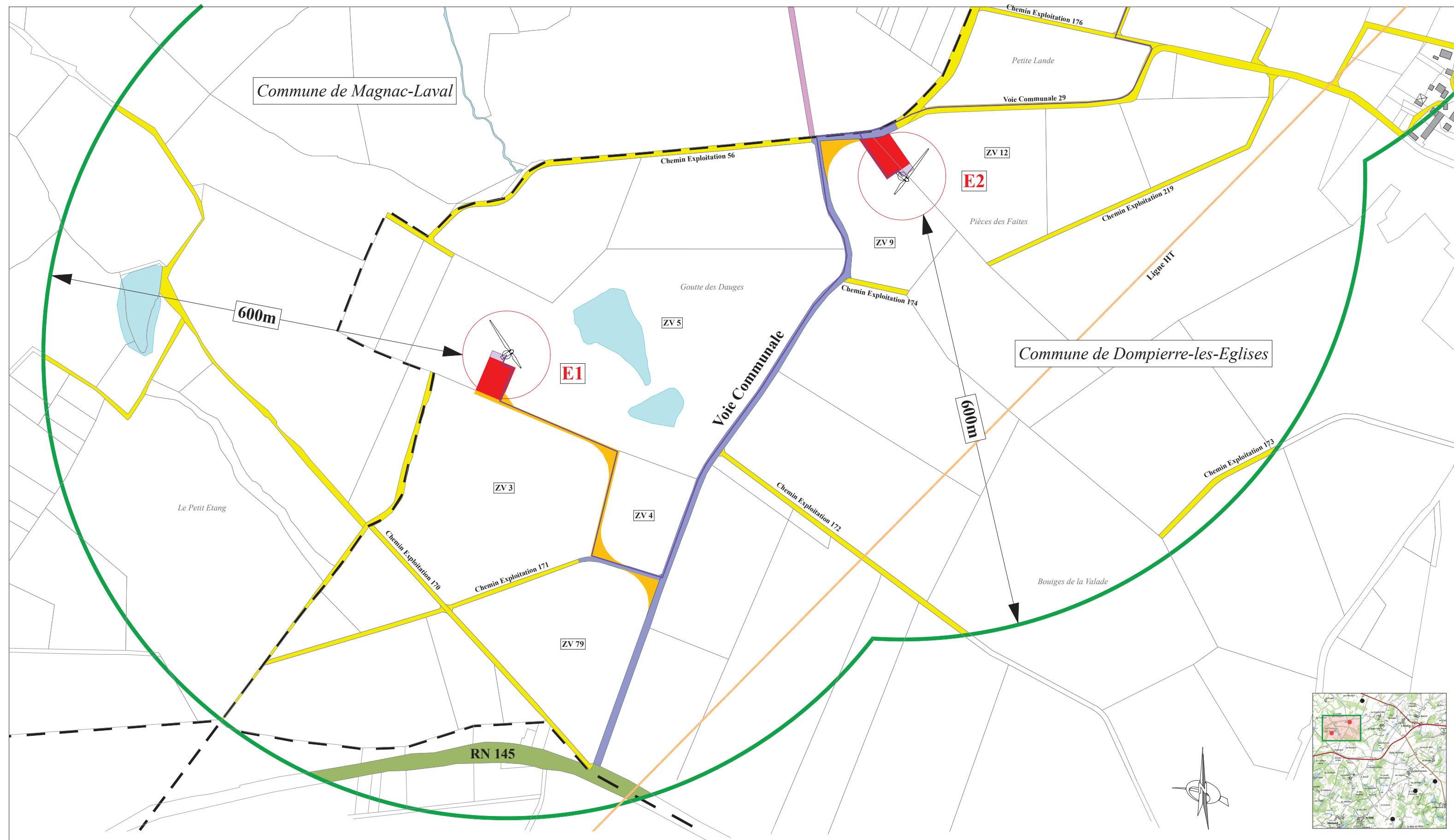
PLAN D'ASSEMBLAGE
DES PLANS DES ABORDS

25 Janvier 2018 Format A3 Document n° 1

Echelle 1/ 25 000



Plan à l'échelle 1/ 2 500^{ième}












Département de la Haute-Vienne (87)
Communes de Villefavard
et Dompierre-les-Eglises
Parc Eolien du Moulin à Vent
Autorisation Environnementale

Projet	
	VOIES EXISTANTES A RENFORCER
	CHEMINS D'ACCES ET VIRAGES A CREER
	PLATEFORME DE LEVAGE DES EOLIENNES
	SURVOL PALES DES EOLIENNES
	EOLIENNE et EMPRISE FONDATION
	PLATEFORME VL
	POSTE DE LIVRAISON
	RACCORDEMENT ELECTRIQUE INTERNE
	PERIMETRE 600m











Abords existants	
	LIMITES COMMUNALES
	LIMITES CADASTRALES
	ROUTES NATIONALES
	ROUTES DEPARTEMENTALES
	VOIES COMMUNALES
	CHEMINS PRINCIPAUX
	ETANGS
	HABITATIONS
	HANGARS
	LIGNE ELECTRIQUE HT
	FAISCEAU HERTZIEN DE L'ARMEE

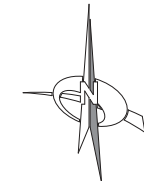
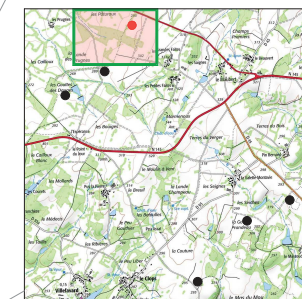
PLAN REGLEMENTAIRE	
PLAN DES ABORDS DES INSTALLATIONS	
Format A1	DOCUMENT n° 4
ZONE NORD- partie B	
Ech : 1/2500ème	Modifié le 25.09.2018

Projet

-  VOIES EXISTANTES A RENFORCER
-  CHEMINS D'ACCES ET VIRAGES A CREER
-  PLATEFORME DE LEVAGE DES EOLIENNES
-  SURVOL PALES DES EOLIENNES
-  EOLIENNE et EMPRISE FONDATION
-  PLATEFORME VL
-  POSTE DE LIVRAISON
-  RACCORDEMENT ELECTRIQUE INTERNE
-  PERIMETRE 600m

Abords existants

-  LIMITES COMMUNALES
-  LIMITES CADASTRALES
-  ROUTES NATIONALES
-  ROUTES DEPARTEMENTALES
-  VOIES COMMUNALES
-  CHEMINS PRINCIPAUX
-  ETANGS
-  HABITATIONS
-  HANGARS
-  LIGNE ELECTRIQUE HT
-  FAISCEAU HERTZIEN DE L'ARMEE



Commune de Magnac-Laval

RD 942

600m

PL1

ZW 9

ZW 14

Chemin Exploitation 180

RD 942

Voie Communale 31

E3

ZW 8

Chemin Exploitation 177

Lande Bouvier

Commune de Dompierre-les-Eglises

Les Faites Nord

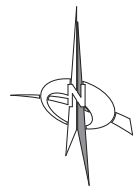
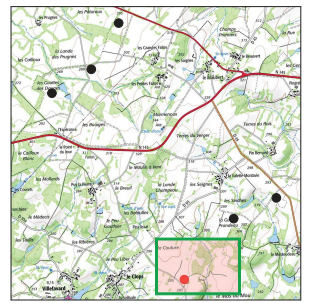
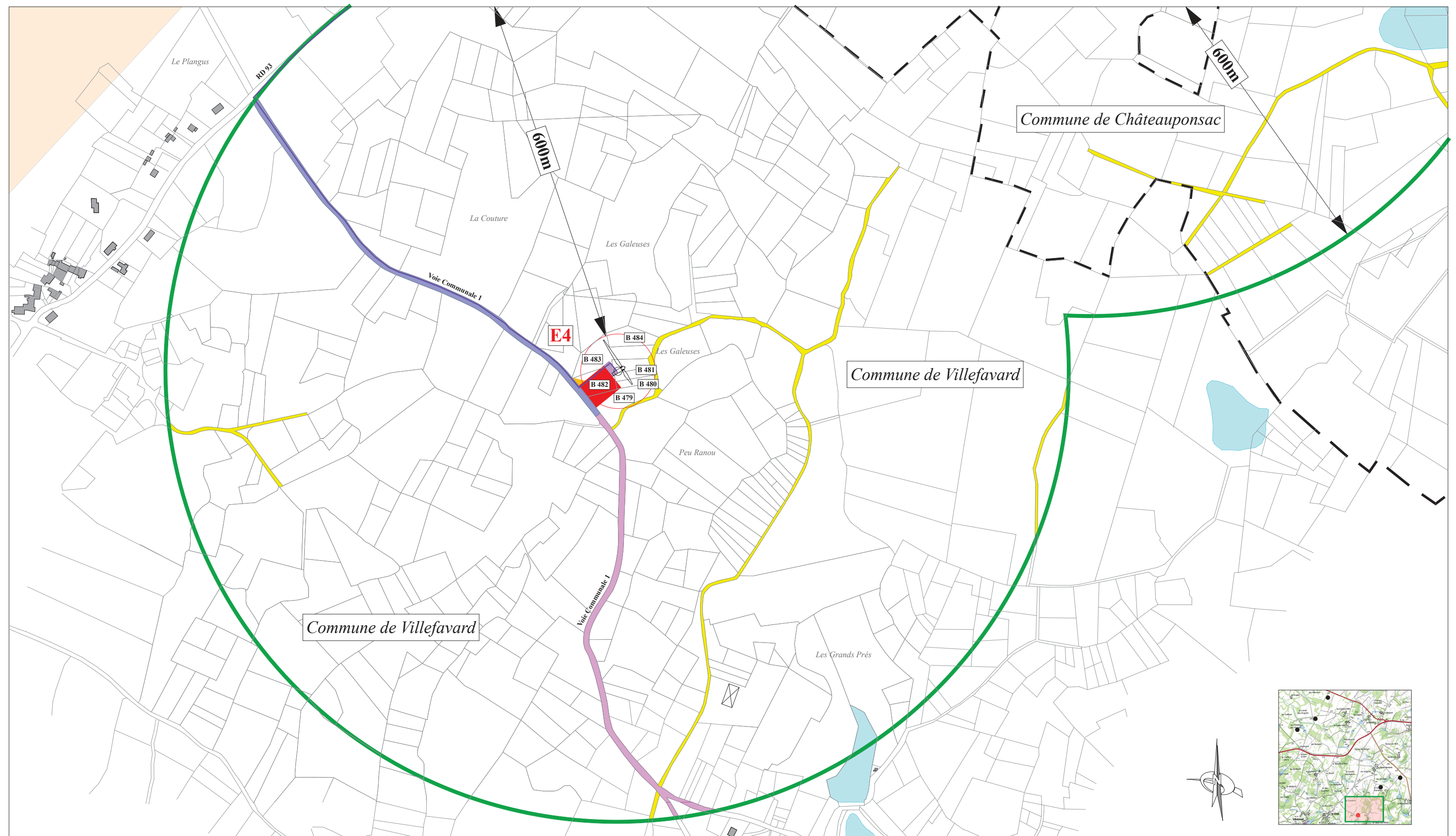
Chemin Exploitation 58

Chemin Exploitation 176

Petite Lande

Voie Communale 29

Commune de Magnac-Laval



Département de la Haute-Vienne (87)

Communes de Villefavard
et Dompierre-les-Eglises

Parc Eolien du Moulin à Vent

Autorisation Environnementale

Projet

- VOIES EXISTANTES A RENFORCER
- CHEMINS D'ACCES ET VIRAGES A CREER
- PLATEFORME DE LEVAGE DES EOLIENNES
- SURVOL PALES DES EOLIENNES
- EOLIENNE et EMPRISE FONDATION
- PLATEFORME VL
- POSTE DE LIVRAISON
- RACCORDEMENT ELECTRIQUE INTERNE
- PERIMETRE 600m

Abords existants

- LIMITES COMMUNALES
- LIMITES CADASTRALES
- ROUTES NATIONALES
- ROUTES DEPARTEMENTALES
- VOIES COMMUNALES
- CHEMINS PRINCIPAUX
- ETANGS
- HABITATIONS
- HANGARS
- LIGNE ELECTRIQUE HT
- FAISCEAU HERTZIEN DE L'ARMEE

**PLAN REGLEMENTAIRE
PLAN DES ABORDS DES INSTALLATIONS**

Format A1

DOCUMENT n° 6

ZONE SUD- partie B

Ech : 1/2500ème

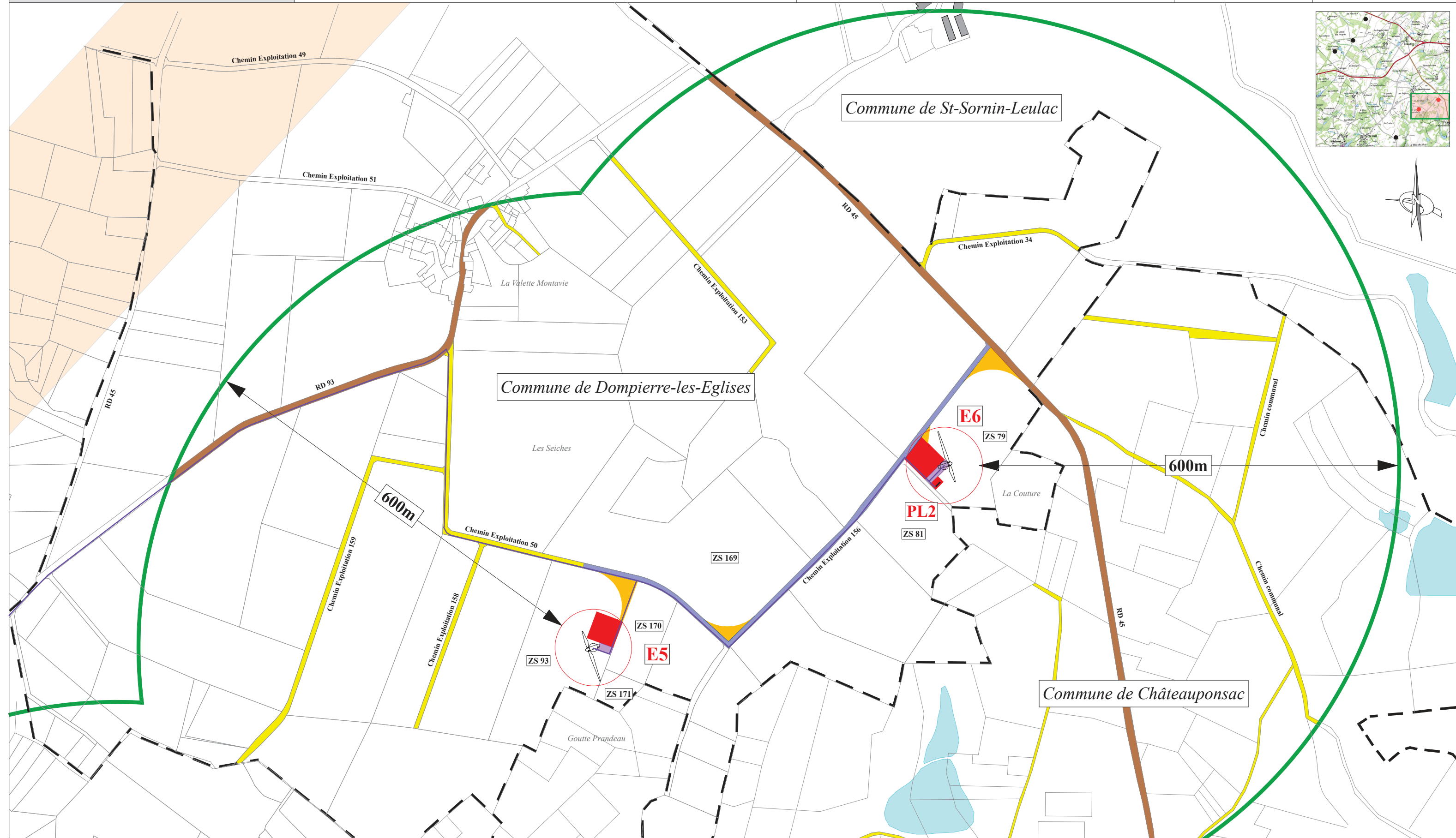
Modifié le 25.09.2018

Projet

- VOIES EXISTANTES A RENFORCER
- CHEMINS D'ACCES ET VIRAGES A CREER
- PLATEFORME DE LEVAGE DES EOLIENNES
- SURVOL PALES DES EOLIENNES
- EOLIENNE et EMPRISE FONDATION
- PLATEFORME VL
- POSTE DE LIVRAISON
- RACCORDEMENT ELECTRIQUE INTERNE
- PERIMETRE 600m

Abords existants

- LIMITES COMMUNALES
- LIMITES CADASTRALES
- ROUTES NATIONALES
- ROUTES DEPARTEMENTALES
- VOIES COMMUNALES
- CHEMINS PRINCIPAUX
- ETANGS
- HABITATIONS
- HANGARS
- LIGNE ELECTRIQUE HT
- FAISCEAU HERTZIEN DE L'ARMEE



**Lettre de demande de dérogation
et Plan à l'échelle 1/ 1 000^{ième}**

Centrale Eolienne du Moulin à Vent
4 rue Euler
75 008 Paris

A l'attention de Monsieur le préfet
Préfecture de la Haute-Vienne
1, rue de la préfecture
BP 87031
87031 Limoges CEDEX 1

Paris, le 1 février 2018,

Objet : Demande d'Autorisation Environnementale pour exploiter le parc éolien du Moulin à Vent.

Dossier suivi par : Alice Joudon-Watteau - Alice.Joudon-Watteau@neoen.com -

Monsieur le Préfet,

En application des dispositions de l'ordonnance n°2017-80 relative à l'autorisation environnementale et aux décrets n°2017-81 et n°2017-82 du 26 janvier 2017, je soussigné, Xavier Barbaro, agissant en qualité de Président de la société NEOEN et représentant de la Centrale éolienne du Moulin à Vent, dont le siège social est situé 4 rue Euler, 75008 Paris, ai l'honneur de solliciter la demande d'autorisation environnementale pour le projet de parc éolien du Moulin à Vent.

Cette demande vise la création d'un parc de puissance totale maximale de 17,4 MW constitué de 6 aérogénérateurs et de deux postes de livraison sur le territoire des communes de Dompierre-les-Eglises et Villefavard. Elle est remise en quatre exemplaires papier et un exemplaire numérique.

Par ailleurs, comme le prévoit l'article R. 512-6 alinéa I-3 du Code de l'Environnement, il est demandé une dérogation d'échelle pour le plan d'ensemble établi à une échelle de 1/3000^{ième} au lieu de 1/200^{ième} afin que l'ensemble du périmètre puisse être perçu.

Restant à votre disposition pour tout éventuel complément d'information, je vous prie de croire, Monsieur le Préfet, en l'expression de mes respectueuses salutations.

Xavier Barbaro – Président Neoen
Représentant de la Centrale Eolienne du Moulin à Vent

Département de la Haute-Vienne (87)

**Communes de Villefavard
et Dompierre-les-Eglises**

Parc Eolien du Moulin à Vent

Autorisation Environnementale

PLANS REGLEMENTAIRES

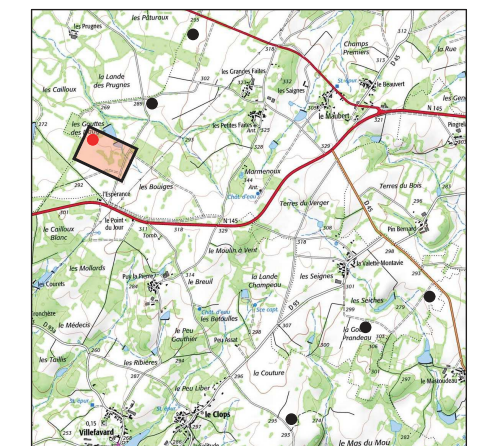
Périmètre de 35m autour des Installations

Echelles : 1/500^{ème} - 1/1000^{ème} - 1/2000^{ème}

25 Janvier 2018

Feuillet A3

DOCUMENT n° 7



Commune de Magnac-Laval

Commune de Dompierre-les-Eglises

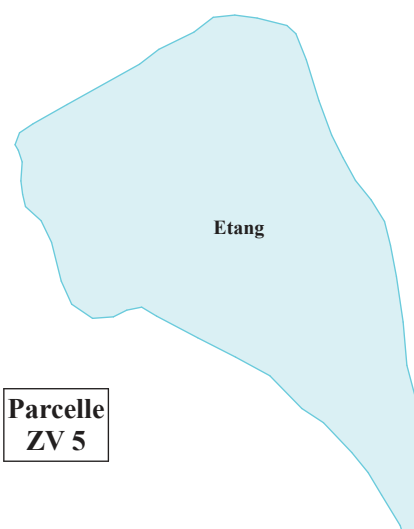
E1

Parcelle
ZV 5

Parcelle
ZV 3

Parcelle
ZV 4

Parcelle
ZV 79



Accès à créer

Virage à créer

Virage à créer

A renforcer

Virage à créer

A renforcer

Voie Communale

Chemin Exploitation 172

Chemin Exploitation 170

Chemin Exploitation 171







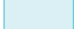
Goutte de Guéris

Goutte des Dauges

Etang

Etang

Légende

-  VOIES EXISTANTES A RENFORCER
-  CHEMINS D'ACCES ET VIRAGES A CREER
-  PLATEFORME DE LEVAGE DES EOLIENNES
-  SURVOL PALES
-  MAT et EMPRISE FONDATION
-  PLATEFORME VL
-  RACCORDEMENT ELECTRIQUE INTERNE
-  ETANG

- o Réseau d'eau : aucun dans le périmètre de 35m
- o Réseau d'assainissement : aucun dans le périmètre de 35m
- o Réseau de gaz : aucun dans le périmètre de 35m
- o Réseau d'électricité : aucun dans le périmètre de 35m

Département de la Haute-Vienne (87)

Communes de Villefavard
et Dompierre-les-Eglises

Parc Eolien du Moulin à Vent

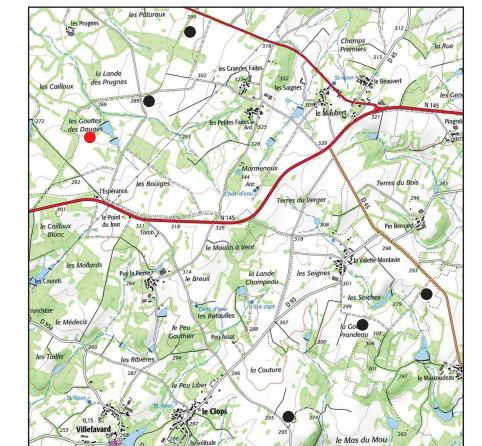
Autorisation Environnementale

PLAN REGLEMENTAIRE
Périmètre de 35m autour des Installations
EOLIENNE E1

Ech : 1/1000ème

25 Janvier 2018

Plan 2












IMPLANTATION EOLIENNE E1

X = 561 590
Y = 6 567 197

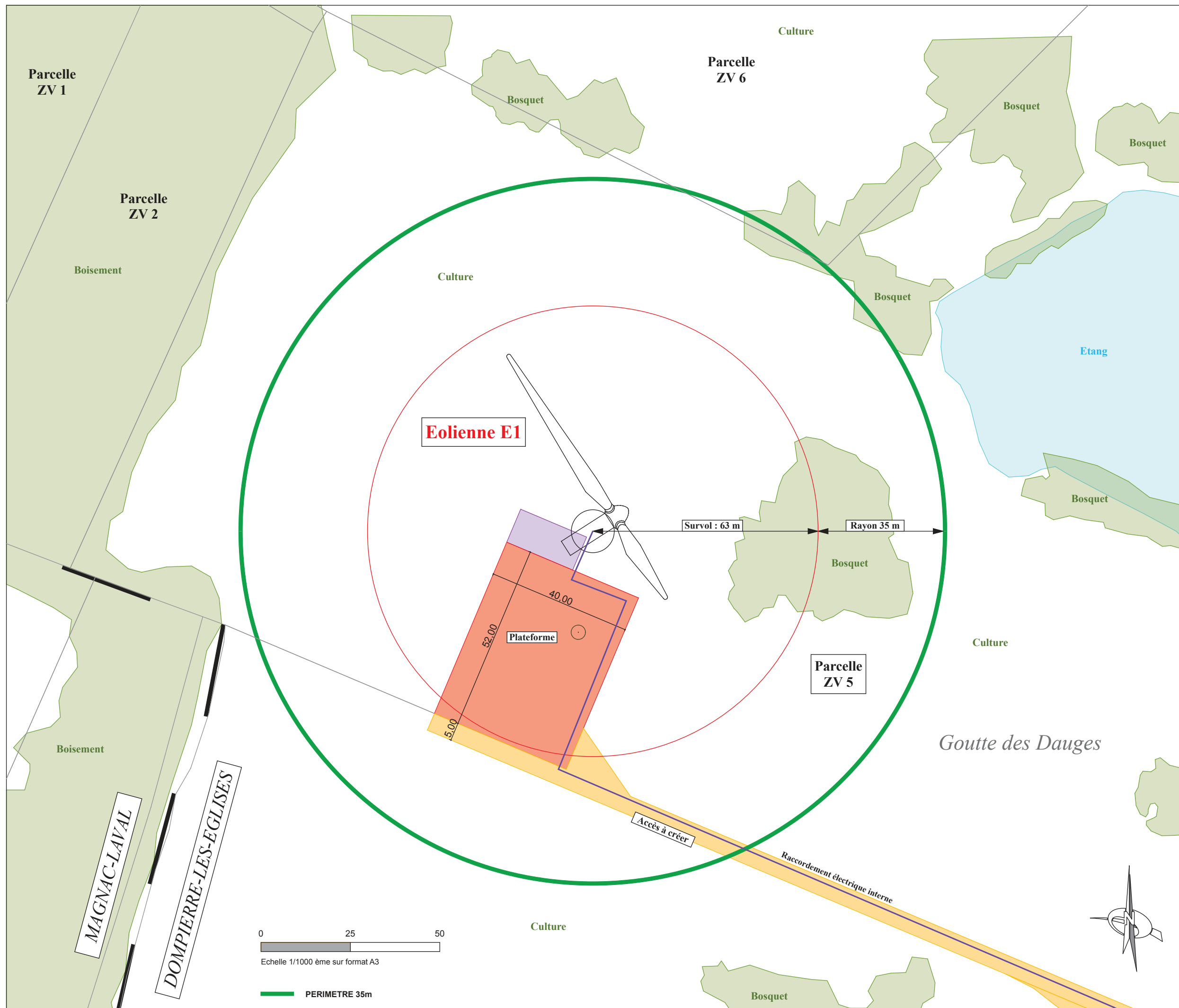
Parcelle = Section ZV - n° 5
Commune de DOMPIERRE-les- EGLISES

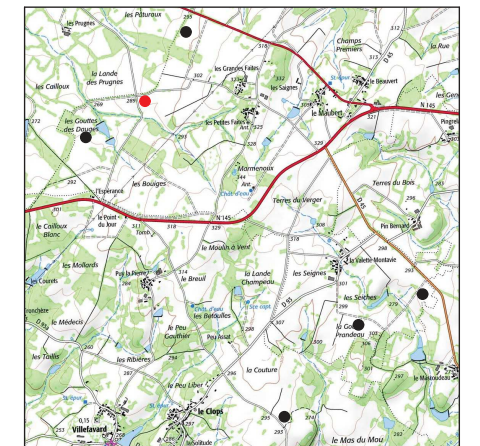
Latitudes et Longitudes exprimées en Coordonnées Lambert 93
Distances exprimées en Mètres

Légende

-  VOIES EXISTANTES A RENFORCER
-  CHEMINS D'ACCES ET VIRAGES A CREER
-  PLATEFORME DE LEVAGE DES EOLIENNES
-  SURVOL PALES
-  MAT et EMPRISE FONDATION
-  PLATEFORME VL
-  RACCORDEMENT ELECTRIQUE INTERNE
-  BOISEMENTS - BOSQUETS - HAIES ARBUSTIVES
-  ETANG

- o Réseau d'eau : aucun dans le périmètre de 35m
- o Réseau d'assainissement : aucun dans le périmètre de 35m
- o Réseau de gaz : aucun dans le périmètre de 35m
- o Réseau d'électricité : aucun dans le périmètre de 35m










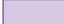



IMPLANTATION EOLIENNE E2

X = 562 159
Y = 6 567 454

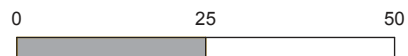
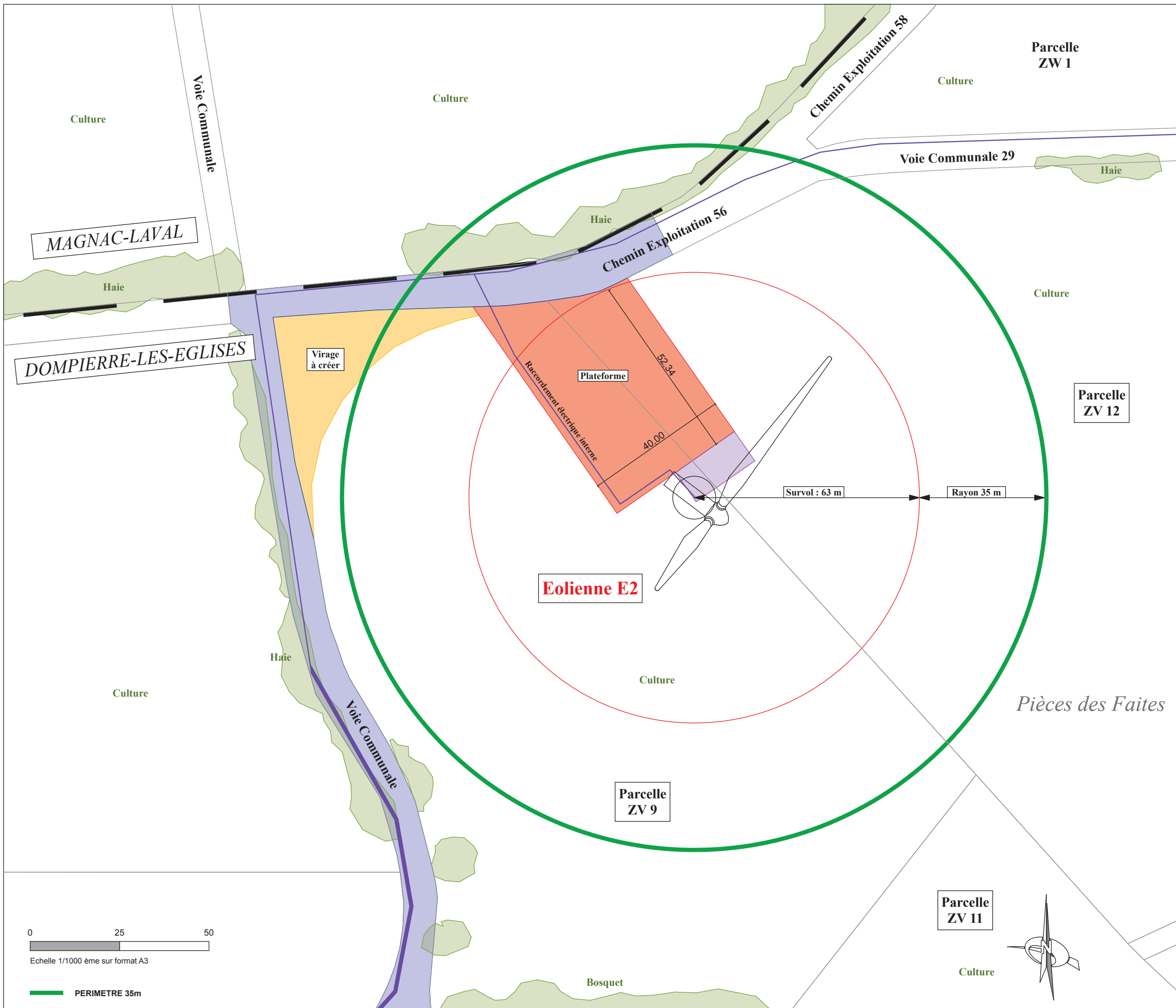
Parcelles = Section ZV - n° 9 et 12
Commune de DOMPIERRE-les-EGLISES

Latitudes et Longitudes exprimées en Coordonnées Lambert 93
Distances exprimées en Mètres

Légende

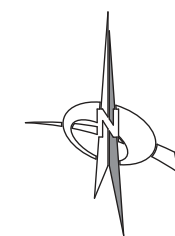
-  VOIES EXISTANTES A RENFORCER
-  CHEMINS D'ACCES ET VIRAGES A CREER
-  PLATEFORME DE LEVAGE DES EOLIENNES
-  SURVOL PALES
-  MAT et EMPRISE FONDATION
-  PLATEFORME VL
-  RACCORDEMENT ELECTRIQUE INTERNE
-  BOISEMENTS - BOSQUETS - HAIES ARBUSTIVES
-  ETANG

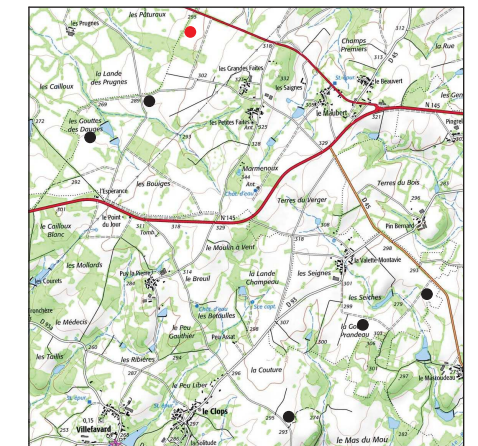
- o Réseau d'eau : aucun dans le périmètre de 35m
- o Réseau d'assainissement : aucun dans le périmètre de 35m
- o Réseau de gaz : aucun dans le périmètre de 35m
- o Réseau d'électricité : aucun dans le périmètre de 35m



Echelle 1/1000 ème sur format A3

 PERIMETRE 35m











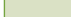
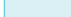
IMPLANTATION EOLIENNE E3

X = 562 490
Y = 6 568 052

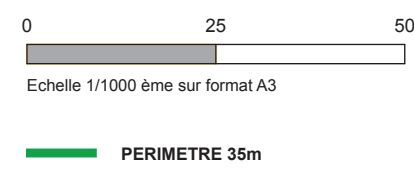
Parcelles = Section ZW - n° 8 et 9
Commune de DOMPIERRE-les- EGLISES

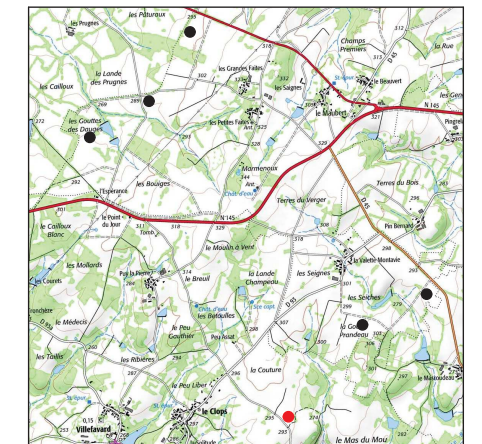
Latitudes et Longitudes exprimées en Coordonnées Lambert 93
Distances exprimées en Mètres

Légende

-  VOIES EXISTANTES A RENFORCER
-  CHEMINS D'ACCES ET VIRAGES A CREER
-  PATEFORME DE LEVAGE DES EOLIENNES
-  SURVOL PALES
-  MAT et EMPRISE FONDATION
-  PATEFORME VL
-  RACCORDEMENT ELECTRIQUE INTERNE
-  BOISEMENTS - BOSQUETS - HAIES ARBUSTIVES
-  ETANG

- o Réseau d'eau : aucun dans le périmètre de 35m
- o Réseau d'assainissement : aucun dans le périmètre de 35m
- o Réseau de gaz : aucun dans le périmètre de 35m
- o Réseau d'électricité : aucun dans le périmètre de 35m














IMPLANTATION EOLIENNE E4

X = 563 261
Y = 6 564 710

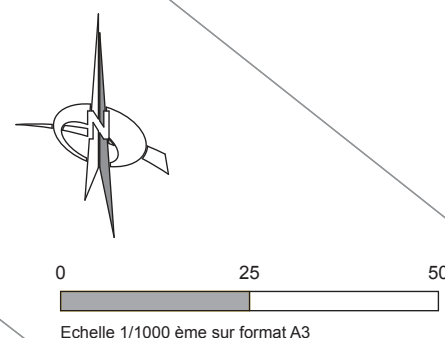
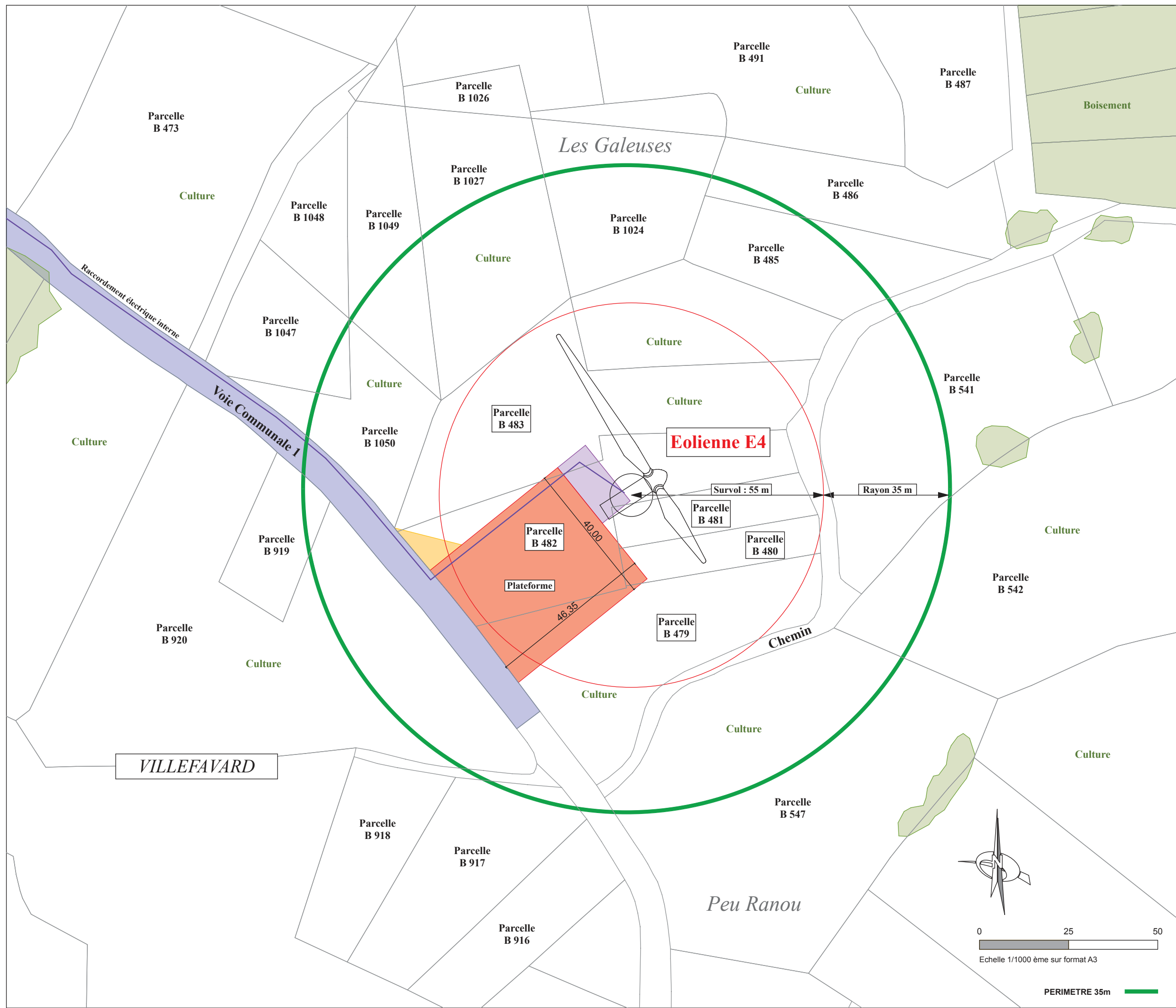
Parcelles = Section ZW - n° 479 - 480 - 481 - 482 - 483
Commune de VILLEFAVARD

Latitudes et Longitudes exprimées en Coordonnées Lambert 93
Distances exprimées en Mètres

Légende

-  VOIES EXISTANTES A RENFORCER
-  CHEMINS D'ACCES ET VIRAGES A CREER
-  PLATEFORME DE LEVAGE DES EOLIENNES
-  SURVOL PALES
-  MAT et EMPRISE FONDATION
-  PLATEFORME VL
-  RACCORDEMENT ELECTRIQUE INTERNE
-  BOISEMENTS - BOSQUETS - HAIES ARBUSTIVES
-  ETANG

- o Réseau d'eau : aucun dans le périmètre de 35m
- o Réseau d'assainissement : aucun dans le périmètre de 35m
- o Réseau de gaz : aucun dans le périmètre de 35m
- o Réseau d'électricité : aucun dans le périmètre de 35m



PERIMETRE 35m 

Département de la Haute-Vienne (87)

Communes de Villefavard
et Dompierre-les-Eglises

Parc Eolien du Moulin à Vent

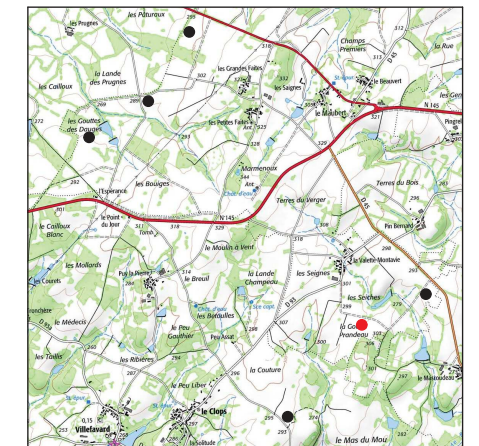
Autorisation Environnementale

PLAN REGLEMENTAIRE
Périmètre de 35m autour des Installations
EOLIENNE E5

Ech : 1/1000ème

25 Janvier 2018

Plan 6











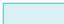
IMPLANTATION EOLIENNE E5

X = 563 945
Y = 6 565 441

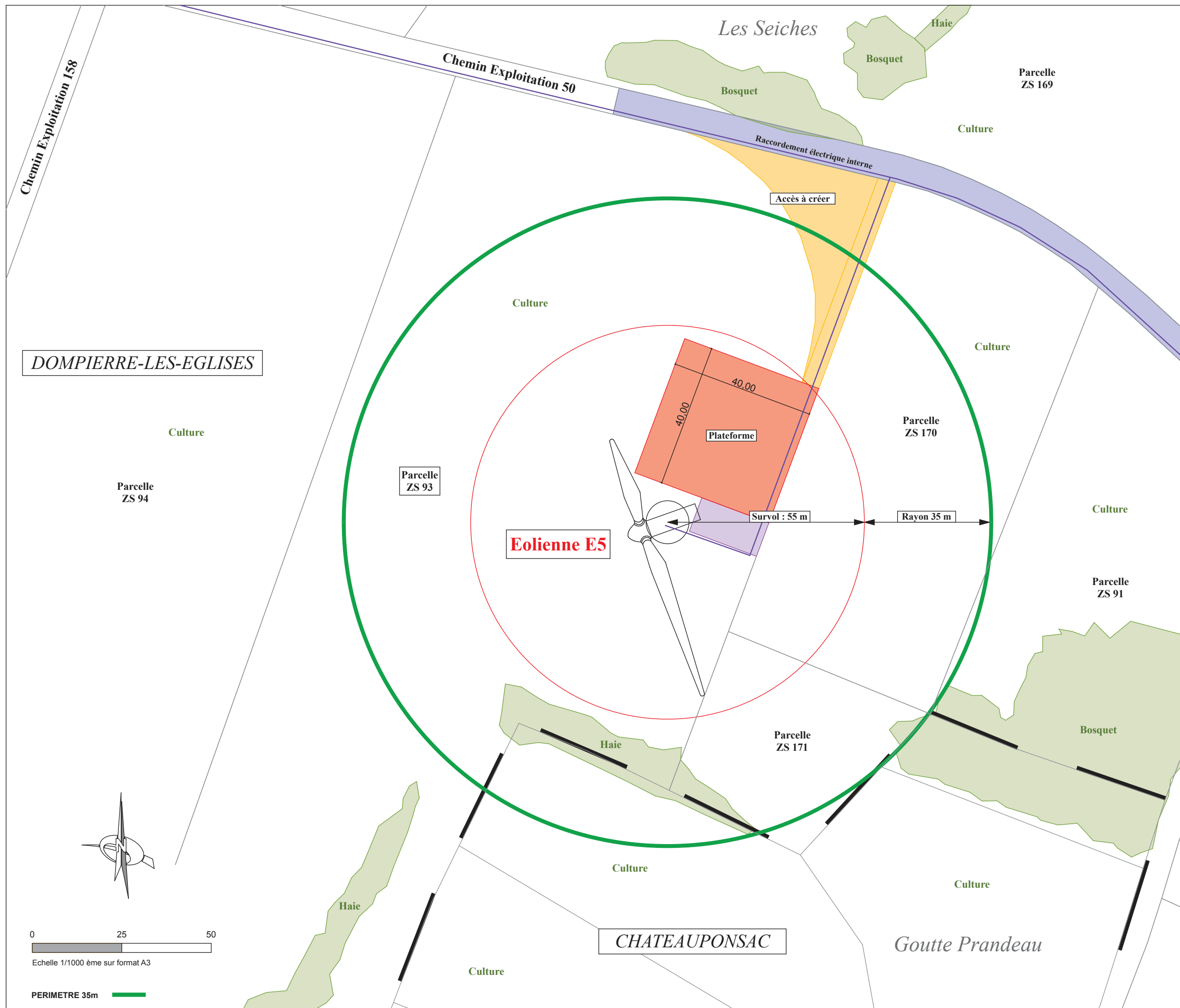
Parcelle = Section ZS - n° 93
Commune de DOMPIERRE-les-EGLISES

Latitudes et Longitudes exprimées en Coordonnées Lambert 93
Distances exprimées en Mètres

Légende

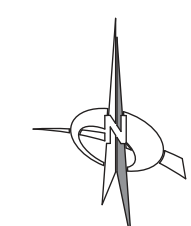
-  VOIES EXISTANTES A RENFORCER
-  CHEMINS D'ACCES ET VIRAGES A CREER
-  PLATEFORME DE LEVAGE DES EOLIENNES
-  SURVOL PALES
-  MAT et EMPRISE FONDATION
-  PLATEFORME VL
-  RACCORDEMENT ELECTRIQUE INTERNE
-  BOISEMENTS - BOSQUETS - HAIES ARBUSTIVES
-  ETANG

- o Réseau d'eau : aucun dans le périmètre de 35m
- o Réseau d'assainissement : aucun dans le périmètre de 35m
- o Réseau de gaz : aucun dans le périmètre de 35m
- o Réseau d'électricité : aucun dans le périmètre de 35m



DOMPIERRE-LES-EGLISES

CHATEAUPONSAC



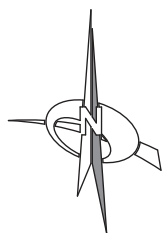
Echelle 1/1000 ème sur format A3

PERIMETRE 35m 

0 25 50

Echelle 1/1000 ème sur format A3

PERIMETRE 35m



DOMPIERRE-LES-EGLISES

Parcelle ZS 72

Bosquet

Parcelle ZS 79

Parcelle ZS 71

Culture

Bosquet

Parcelle ZS 81

Eolienne 6

Plateforme

47.09
40.00

Survol : 55 m

Rayon 35 m

PL 2
Voir plan n° 8

Parcelle ZS 78

Culture

La Couture

Bosquet

CHATEAUPONSAC

Département de la Haute-Vienne (87)

Communes de Villefavard
et Dompierre-les-Eglises

Parc Eolien du Moulin à Vent

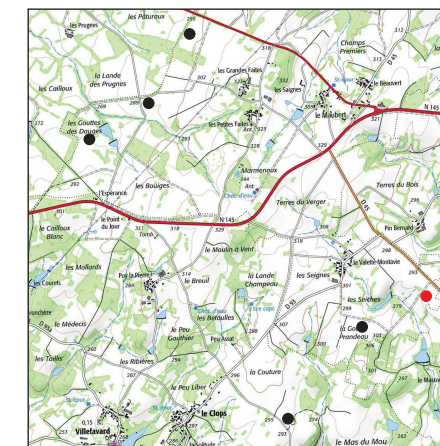
Autorisation Environnementale

PLAN REGLEMENTAIRE
Périmètre de 35m autour des Installations
EOLIENNE E6

Ech : 1/1000ème

Modifié le 25.09.2018

Plan 7





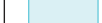
IMPLANTATION EOLIENNE E6

X = 564 449
Y = 6 565 703

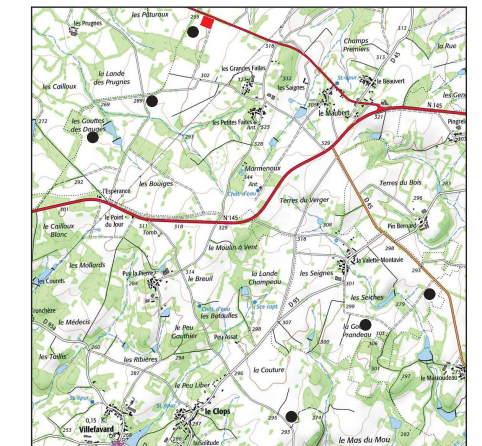
Parcelle = Section ZS - n° 79
Commune de DOMPIERRE-les-EGLISES

Latitudes et Longitudes exprimées en Coordonnées Lambert 93
Distances exprimées en Mètres

Légende

-  VOIES EXISTANTES A RENFORCER
-  CHEMINS D'ACCES ET VIRAGES A CREER
-  PATEFORME DE LEVAGE DES EOLIENNES
-  SURVOL PALES
-  MAT et EMPRISE FONDATION
-  PATEFORME VL
-  RACCORDEMENT ELECTRIQUE INTERNE
-  BOISEMENTS - BOSQUETS - HAIES ARBUSTIVES
-  ETANG

- o Réseau d'eau : aucun dans le périmètre de 35m
- o Réseau d'assainissement : aucun dans le périmètre de 35m
- o Réseau de gaz : aucun dans le périmètre de 35m
- o Réseau d'électricité : aucun dans le périmètre de 35m



IMPLANTATION PL 1

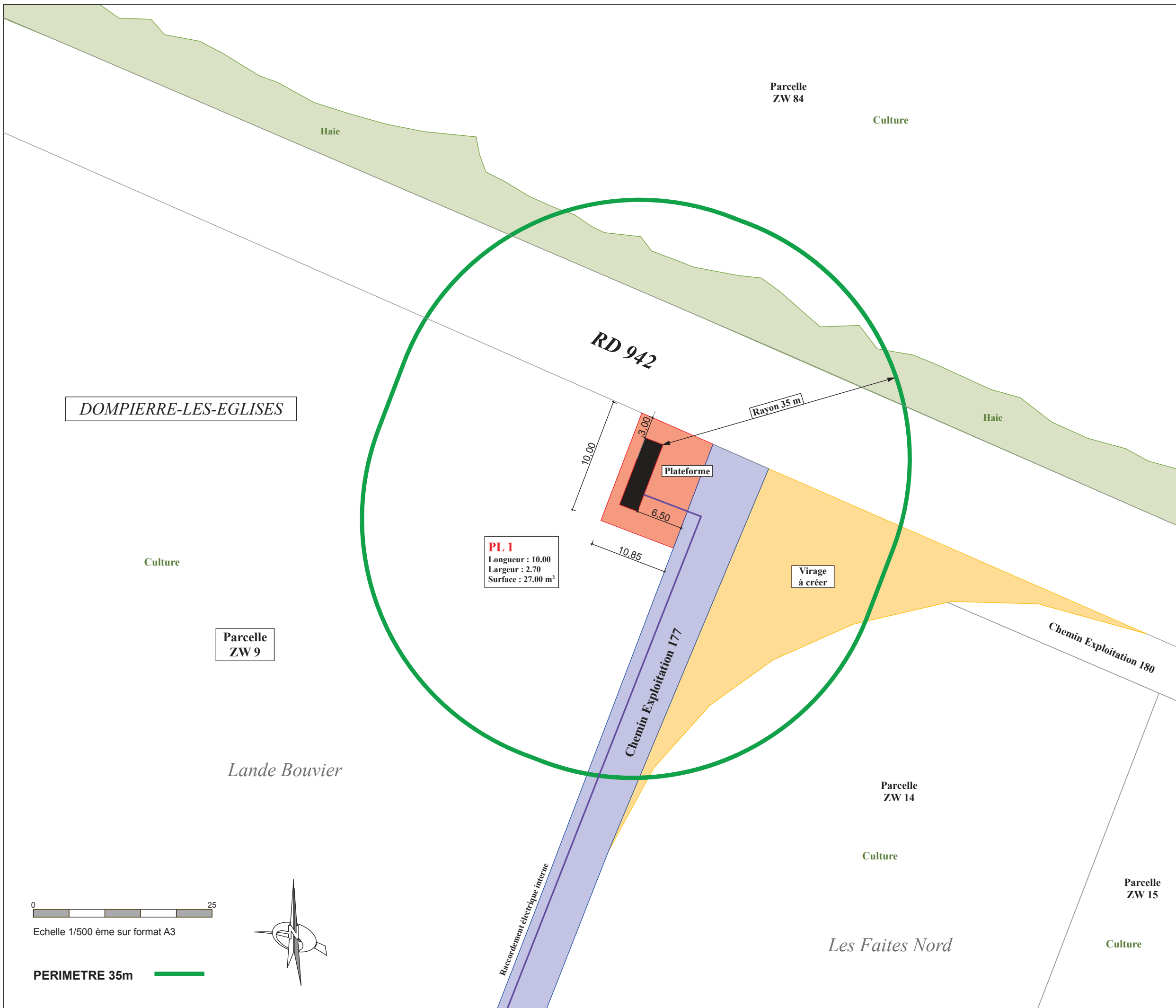
Parcelle = Section ZW - n° 9
Commune de DOMPIERRE-les-EGLISES

Distances exprimées en Mètres

Légende

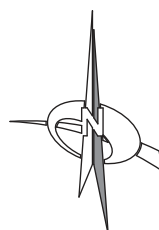
- VOIES EXISTANTES A RENFORCER
- CHEMINS D'ACCES ET VIRAGES A CREER
- PLATEFORME DE LEVAGE DES EOLIENNES
- SURVOL PALES
- MAT et EMPRISE FONDATION
- PLATEFORME VL
- RACCORDEMENT ELECTRIQUE INTERNE
- BOISEMENTS - BOSQUETS - HAIES ARBUSTIVES
- ETANG

- o Réseau d'eau : aucun dans le périmètre de 35m
- o Réseau d'assainissement : aucun dans le périmètre de 35m
- o Réseau de gaz : aucun dans le périmètre de 35m
- o Réseau d'électricité : aucun dans le périmètre de 35m



Echelle 1/500 ème sur format A3

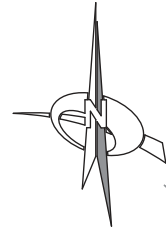
PERIMETRE 35m





Echelle 1/500 ème sur format A3

PERIMETRE 35m



Parcelle
ZS 72

Culture

Accès
à créer

Chemin Exploitation 156

Parcelle
ZS 71

Culture

Raccordement électrique interne

Parcelle
ZS 79

Culture

Eolienne E6
Voir plan n° 6

Plateforme

PL 2
Longueur : 10.00
Largeur : 2.70
Surface : 27.00 m²

Rayon 35 m

Chemin

3.00

10.85

16.00

DOMPIERRE-LES-EGLISES

Parcelle
ZS 81

Culture

La Couture

Bosquet

Culture

CHATEAUPONSAC

Bosquet

Département de la Haute-Vienne (87)

Communes de Villefavard
et Dompierre-les-Eglises

Parc Eolien du Moulin à Vent

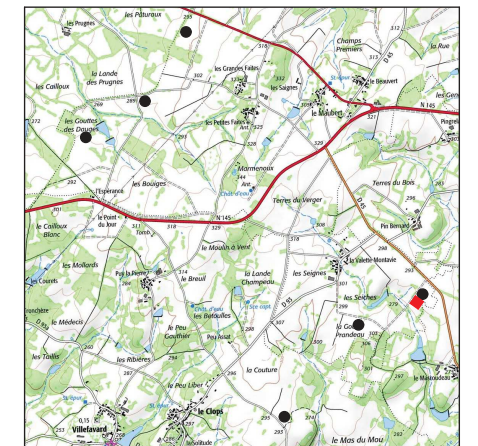
Autorisation Environnementale

PLAN REGLEMENTAIRE
Périmètre de 35m autour des Installations
Poste de Livraison PL 2

Ech : 1/500ème

25 Janvier 2018

Plan 9



IMPLANTATION PL 2

Parcelle = Section ZS - n° 79
Commune de DOMPIERRE-les-EGLISES

Distances exprimées en Mètres

Légende

- VOIES EXISTANTES A RENFORCER
- CHEMINS D'ACCES ET VIRAGES A CREER
- PLATEFORME DE LEVAGE DES EOLIENNES
- SURVOL PALES
- MAT et EMPRISE FONDATION
- PLATEFORME VL
- RACCORDEMENT ELECTRIQUE INTERNE
- BOISEMENTS - BOSQUETS - HAIES ARBUSTIVES
- ETANG

- o Réseau d'eau : aucun dans le périmètre de 35m
- o Réseau d'assainissement : aucun dans le périmètre de 35m
- o Réseau de gaz : aucun dans le périmètre de 35m
- o Réseau d'électricité : aucun dans le périmètre de 35m

Coordonnées des éoliennes et occupation du sol

Projet éolien du moulin à Vent : Coordonnées des éoliennes

Eolienne	Lambert 93		Gabarit d'Eolienne (BdP = Bout de pale)	Hauteur au sol (mètres NGF)	Hauteur maximale du Bout de Pale (mètres NGF)
	X	Y			
E1	561590	6567197	G126-165mBdP_V126-150mBdP	280	445
E2	562159	6567454	G126-165mBdP_V126-150mBdP	290	455
E3	562490	6568052	G126-165mBdP_V126-150mBdP	296	461
E4	563261	6564710	G114-163mBdP_V110-150mBdP	293	456
E5	563945	6565441	G114-163mBdP_V110-150mBdP	294	457
E6	564449	6565703	G114-163mBdP_V110-150mBdP	291	454

PARC EOLIEN DU MOULIN A VENT - Parcelles concernées par le projet

PROJET	Commune	Code postal	Lieu-dit	Section	Parcelle	Propriétaire	Superficie parcelle (m2)	Usage de la parcelle	Surface concernée par les travaux
E1	Dompierre-les-Eglises	87190	Goutte des Dauges	ZV	5	GFA de Trefeix (Jean-Louis, Annie et Vincent THIBAUD)	125 830	fondation E1 + plateforme E1 + plateforme VL + accès + câblage électrique Survол E1	Au sol = 2 502 m2 Survол = 12 469 m2
	Dompierre-les-Eglises	87190	Goutte des Dauges	ZV	3	GFA de Trefeix (Jean-Louis, Annie et Vincent THIBAUD)	70 950	Accès E1 + câblage électrique	Au sol = 1 490 m2
	Dompierre-les-Eglises	87190	Goutte des Dauges	ZV	4	GFA de Trefeix (Jean-Louis, Annie et Vincent THIBAUD)	17 320	Accès E1 + câblage électrique	Au sol = 1 264 m2
Virage	Dompierre-les-Eglises	87190	Goutte des Gueris	ZV	79	GAEC Antoinet (Claude et Thibault ANTOINET)	44 620	Virage	Au sol = 652 m2
E2	Dompierre-les-Eglises	87190	Pièce des Faîtes	ZV	9	GAEC Cournil (Chantal, Pierre et Jérôme COURNIL)	25 620	fondation E2 + plateforme E2 + plateforme VL + virage + câblage électrique Survол E2	Au sol = 2 572 m2 Survол = 7 048 m2
	Dompierre-les-Eglises	87190	Pièce des Faîtes	ZV	12	Pierre Cournil	36 080	Plateforme E2 + plateforme VL Survол E2	Au sol = 1 124 m2 Survол = 5 421 m2
E3	Dompierre-les-Eglises	87190	Lande Bouvier	ZW	8	Didier CHARLES	12 860	fondation E3 + plateforme E3 + plateforme VL + accès + câblage électrique Survол E3	Au sol = 2 871 m2 Survол = 6 980 m2
	Dompierre-les-Eglises	87190	Lande Bouvier	ZW	9	Gerhard HOELPER	27 120	Survол E3	Survол = 5 480 m2
PL1	Dompierre-les-Eglises	87190	Lande Bouvier	ZW	9	Gerhard HOELPER	27 120	PL1 + plateforme + câblage électrique	Au sol = 172 m2
Virage	Dompierre-les-Eglises	87190	Les Faites Nord	ZW	14	Didier CHARLES	9 700	Virage	Au sol = 455 m2
E4	Villefavard	87190	Les Galeuses	B	482	Eric NOURRIN	2 615	fondation E4 + plateforme E4 + plateforme VL + accès + câblage électrique Survол E4	Au sol = 1 658 m2 Survол = 2 440 m2
	Villefavard	87190	Les Galeuses	B	479	Eric NOURRIN	2 725	Plateforme E4 Survол E4	Au sol = 434 m2 Survол = 1 834 m2
	Villefavard	87190	Les Galeuses	B	480	Eric NOURRIN	640	Plateforme E4 Survол E4	Au sol = 39 m2 Survол = 596 m2
	Villefavard	87190	Les Galeuses	B	481	Eric NOURRIN	620	fondation E4 + plateforme E4 + plateforme VL Survол E4	Au sol = 32 m2 Survол = 669 m2
	Villefavard	87190	Les Galeuses	B	483	Eric NOURRIN	3 030	plateforme E4 + plateforme VL + câblage électrique Survол E4	Au sol = 48 m2 Survол = 2 631 m2
	Villefavard	87190	Les Galeuses	B	484	Eric NOURRIN	1 610	Survол E4	Survол = 734 m2
E5	Dompierre-les-Eglises	87190	Goutte Prandeau	ZS	93	Didier et Nadine BAIGE	28 910	fondation E5 + plateforme E5 + plateforme VL + accès + câblage électrique Survол E5	Au sol = 3 016 m2 Survол = 7 559 m2
	Dompierre-les-Eglises	87190	Goutte Prandeau	ZS	170	Didier BAIGE	8 350	Survол E5	Survол = 1 588 m2
	Dompierre-les-Eglises	87190	Goutte Prandeau	ZS	171	Claude et Chantel ANTOINET	2 450	Survол E5	Survол = 356 m2
Virage	Dompierre-les-Eglises	87190	Les Seiches	ZS	169	Lucien BAIGE (père de Didier)	49 340	Virage	Au sol = 609 m2
E6	Dompierre-les-Eglises	87190	La Couture	ZS	79	GAEC Antoinet (Claude et Thibault)	23 700	fondation E6 + plateforme E6 + plateforme VL + accès + câblage électrique Survол E6	Au sol = 2 313 m2 Survол = 8 109 m2
	Dompierre-les-Eglises	87190	La Couture	ZS	81	GAEC Antoinet (Claude et Thibault)	15 010	Survол E6	Survол = 853 m2
PL2	Dompierre-les-Eglises	87190	La Couture	ZS	79	GAEC Antoinet (Claude et Thibault)	23 700	PL2 + plateforme + câblage électrique	Au sol = 174 m2